

### Wohnung:

10-Raumwohnung  
 4. Obergeschoss  
 ca. 353 m<sup>2</sup> Wohnfläche  
 Kautions: 3 Kaltmieten

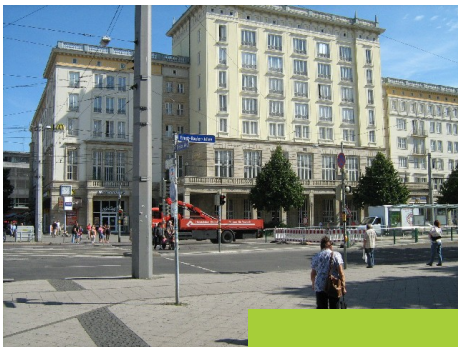
### Beschreibung:

Kaltmiete: 2.119,98 €  
 Betriebskosten: 459,33 €  
 Heizkosten: 459,33 €  
 Gesamt: 3.615,98 €



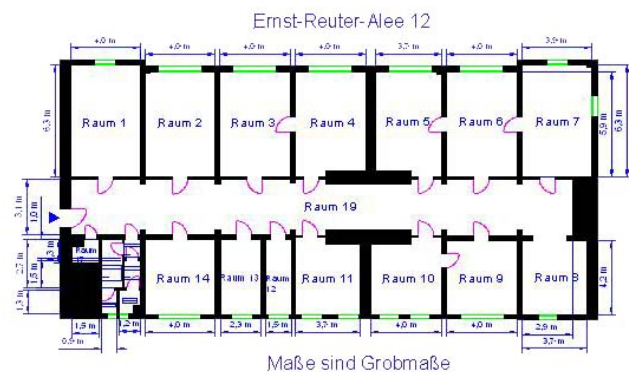
### Ausstattung:

Aufzug, Denkmalschutzobjekt



### Stadtteil Altstadt

Wohnen in der Altstadt hat seinen besonderen Reiz. Auf der einen Seite der Trubel der Großstadt, auf der anderen Seite Ruhe und Erholung in grüner Umgebung gleich vor der Haustür. Elbuferpromenade, Walloner Berg, historische Bauten in großer Zahl sowie Spielplätze und viel Auslauf für die Jüngsten gehören hier zum unmittelbaren Wohnumfeld.



### Verbrauchsenergieausweis:

wesentl. Energieträger: Fernwärme  
 Endenergieverbrauch: 140,00 kWh/(m<sup>2</sup>\*a)  
 Energieeffizienzklasse: E  
 Baujahr: 1956